

Offrez les quelques gouttes de sang
que vous souhaiteriez recevoir
en cas de besoin !

AIDEZ-NOUS !! AIDEZ LES MALADES !!
EN OFFRANT VOTRE SANG,
EN ASSURANT LA PROMOTION DU DON DU SANG.

LES BESOINS EN SANG

Chaque jour, l'Établissement de Transfusion Sanguine de Lorraine a besoin d'environ **350 POCHEs DE SANG** pour assurer le traitement des malades qui dépendent de son activité.

EN MOYENNE :

- le sang ne se conserve que 6 semaines à + 4°C
- Le plasma se conserve 1 an par congélation
- Les plaquettes 5 jours à + 20°C

Près de **180.000** unités de sang sont prélevées chaque années pour les six départements lorrains et champenois.

LES FORMES DE DONs

DON DE SANG TOTAL

- Age : de 18 à 70 ans
- Fréquence : Femmes : 4 fois par an
Hommes : 6 fois par an et ce jusqu'à 70 ans, mais nécessité de l'avis d'un médecin de l'EFS après 60 ans.
- Délai entre 2 dons : 2 mois
- Durée : 10 minutes
- Matériel : poche PVC à usage unique
- Volume : 450 à 500 ml par prélèvement

DON DE PLASMA

- Age : de 18 à 65 ans
- Fréquence : Max. de 24 fois/an
- Délai : 14 jours entre 2 dons de plasma ou don plasma/sang total
- Durée : 45 minutes
- Matériel : disponible à usage unique
- Vol. : 550 à 750 ml par don



DON DE PLAQUETTES

- Age : de 18 à 65 ans
- Fréquence : 12 fois/an
- Délai entre 2 dons : 1 mois
- Durée : 90 minutes
- Matériel : disponible à usage unique
- Vol. : 450 à 650 ml par don



COMMENT EST UTILISÉ VOTRE DON

GLOBULES ROUGES :

- Chirurgie
- Anémie
- Hémorragie

PLASMA :

- brûlés, choqués, réanimation, hémophiles, immunodéprimés, maladie rénales

PLAQUETTES :

- Maladies du sang
- Greffes de moelle
- Chimiothérapie

LES CONTROLES ASSURÉS

CE QUI EST IMPORTANT C'EST QUE POUR CHAQUE DON LE SANG EST ANALYSÉ, ET LE DONNEUR EST TENU PERSONNELLEMENT INFORMÉ EN CAS D'ANOMALIES.



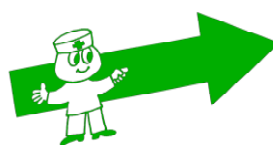
UN DONNEUR NE PEUT EN AUCUN CAS, ÊTRE CONTAMINÉ A L'OCCASION D'UN DON DU SANG

Le matériel de prélèvement est stérile et à usage unique

VOTRE SANG EST ANALYSÉ A CHAQUE DON

Sont systématiquement réalisés :

- le test du SIDA
- les tests des hépatites
- le test de la syphilis
- le test pour le HTLV
- la numération globulaire
- le groupe sanguin...



OU POUVEZ-VOUS DONNER ?

Maison du Don à METZ : 6 rue des Dames de Metz
03.87.69.18.88

Ouverte: **lundi et jeudi de 7h45 à 17h**
mardi, vendredi, samedi de 7h45 à 12h
mercredi de 7h45 à 12h + semaines paires de 16h à 19h30

AIDEZ-NOUS !! AIDEZ LES MALADES !!

EN OFFRANT VOTRE SANG,

EN ASSURANT LA PROMOTION DU DON DU SANG.

www.dondusang.net

PARCOURS DU DONNEUR



1. L'accueil du donneur

Le candidat au don est accueilli par une secrétaire de l'EFS qui enregistre son dossier administratif et lui remet le questionnaire pré-don afin de préparer l'entretien médical.



2. L'entretien avec un médecin

Le candidat au don est reçu par un médecin de l'EFS pour un entretien confidentiel et un examen médical. Cet entretien est destiné à vérifier l'aptitude du candidat et à s'assurer que le don ne présente pas de risque, pour le donneur comme pour le receveur. L'entretien médical est ainsi une étape clé de la sécurité de la chaîne transfusionnelle.



3. Le prélèvement

Le prélèvement est effectué par une infirmière diplômée d'État. Des tubes échantillons, à partir desquels seront réalisées les analyses de qualification, sont d'abord prélevés.

Le prélèvement dure environ 10 minutes (pour un don de sang total) et le volume prélevé, entre 400 et 450 ml, dépend de la masse sanguine du donneur.

Le don de plasma et le don de plaquettes durent plus longtemps.



4. La collation et le repos

Le volume de sang prélevé se reconstitue rapidement mais il est très important de boire et de manger après avoir donné son sang. C'est pourquoi l'EFS propose systématiquement une collation à l'issue du prélèvement. Il est aussi conseillé de ne pas pratiquer d'efforts dans les heures qui suivent un don du sang.